

POPILLIA JAPONICA

TRAPPOLA DI CATTURA CON FEROMONE E ATTRATTIVO

FLOREALE

Punti di forza

- Trappola + Feromone attrattivo + 3 sacchetti
- Durata feromone 6-8 settimane
- Metodo di cattura biologico
- Selettiva: attira solo la Popillia (maschio e femmina)

Formulazione:

trappola specifici ca per il monitoraggio

Campo d'impiego:

tra le colture più colpite abbiamo l'acero, la rosa, il glicine, il tiglio, l'olmo, il melo, il pesco, la vite, la soia e il mais.

Lotta contro:

popillia japonica

Modalità d'uso:

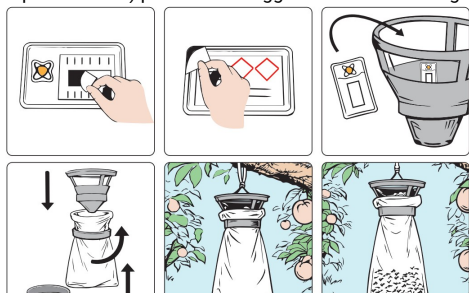
Posizionare la trappola ad almeno 1 metro di altezza e ad almeno 10 metri dalla specie colpita. Controllare la trappola due volte a settimana o più frequentemente in caso di forti infestazioni, per verificare la quantità di insetti catturati, e sostituire il sacchetto qualora sia per 2/3 pieno di insetti. Sostituire il blister con gli erogatori dopo 6-8 settimane dalla loro esposizione. Una trappola copre giardini e orti fino ad un migliaio di m².

Registrazione

SDS: SI / DI LIBERA VENDITA

Come funziona:

Aprire il blister e rimuovere la pellicola protettiva. Posizionare il blister contenente i due erogatori all'interno di una trappola (da acquistare separatamente) per il monitoraggio dell'infestante target.



Periodo
d'impiego

GEN FEB MAR APR **MAG** GIU LUG AGO **SET** OTT NOV DIC

Confezioni disponibili:

Astuccio 1 Trappola + Feromone /Attrattivo + 3 Sacchetti compostabili	200300
Astuccio 1 blister ricarica Feromone /Attrattivo	200302

Comunicazione riservata ad Agenti di vendita, operatori professionali e personale tecnico specializzato.

*Attenzione: seguire attentamente le istruzioni riportate sull'etichetta del prodotto. Le informazioni sono a carattere informativo e non sostituiscono quanto riportato sull'etichetta di ogni singolo prodotto. L'utilizzatore è tenuto a leggere e attenersi a quanto riportato sulle etichette dei prodotti. Il rispetto delle istruzioni riportate sulle etichette della confezione è essenziale per il corretto uso del prodotto e per evitare danni alle piante, alle persone e agli animali. Zapi SpA declina ogni responsabilità per l'uso improprio del prodotto o nel caso in cui i prodotti stessi vengano impiegati in violazione di qualsiasi norma.

Si fa presente a tutti i rivenditori che la pubblicità e la vendita on line di alcune tipologie di prodotti esposti nel presente sito potrebbe essere soggetta a specifiche norme e restrizioni. Al fine di effettuare vendite a distanza o sui siti internet o pubblicità (ad es. sui social networks) di prodotti contenuti nel presente catalogo, è necessario attenersi a tali norme, la cui conoscenza ed applicazione è sotto la responsabilità unica di chi intende effettuare tale tipologia di attività.



Composizione

Attrattivo floreale per Popillia japonica
Attrattivo contiene: Eugeniolo CAS:
97-53-0, Geraniolo CAS: 106-24-1



Scheda aggiornata il 22 apr 2026

Scaricata il 24 giu 2026

QUALITÀ | ISO 9001
SALUTE E SICUREZZA | OHSAS 18001
AMBIENTE | ISO 14001

